

Ilgtspējas sociālā dimensija un sociālās inovācijas

Mareks Niklass

LU SPPI

Strādājošo nabadzība Latvijā

LU 74.konference

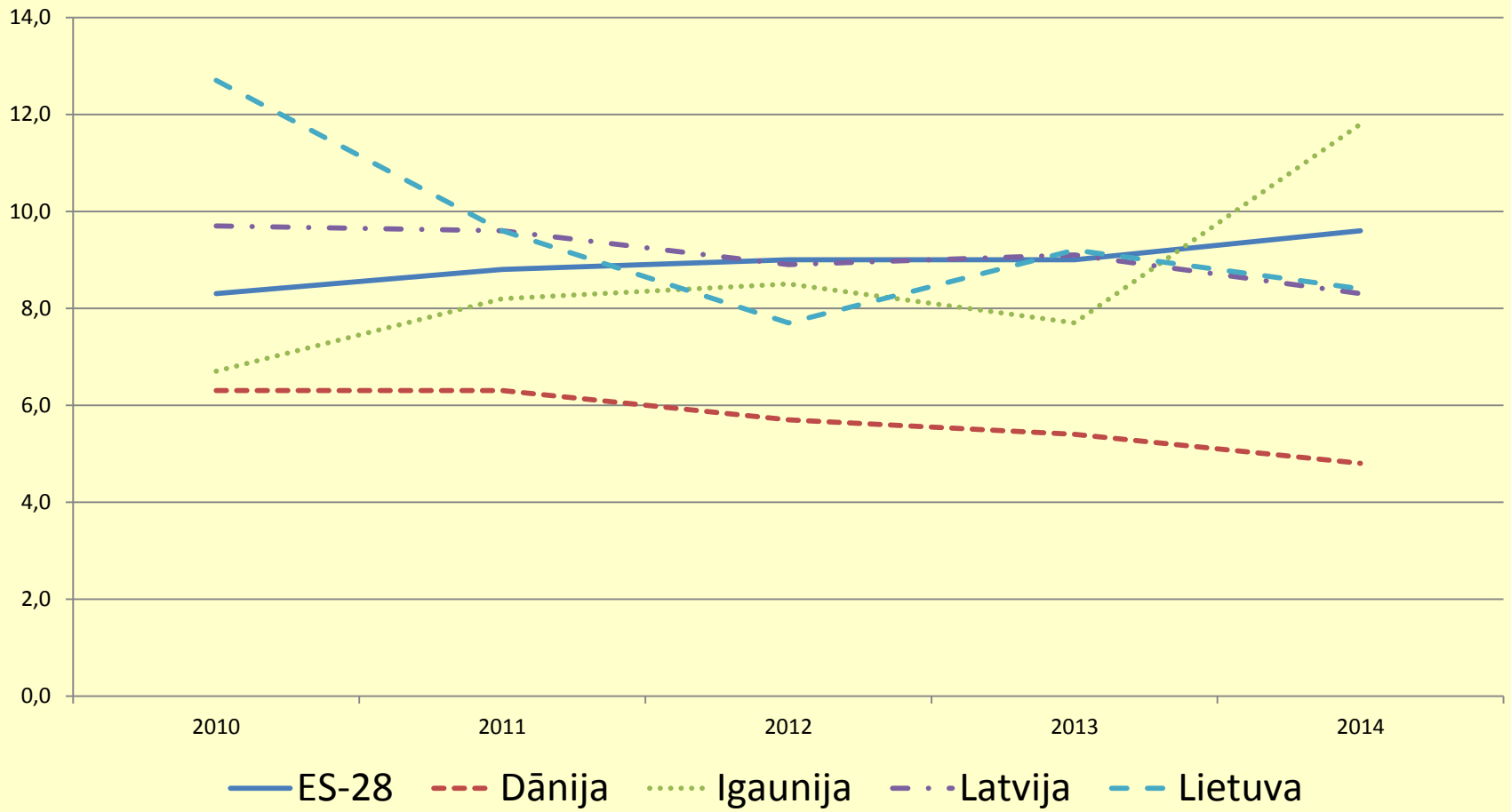
11.03.2016.



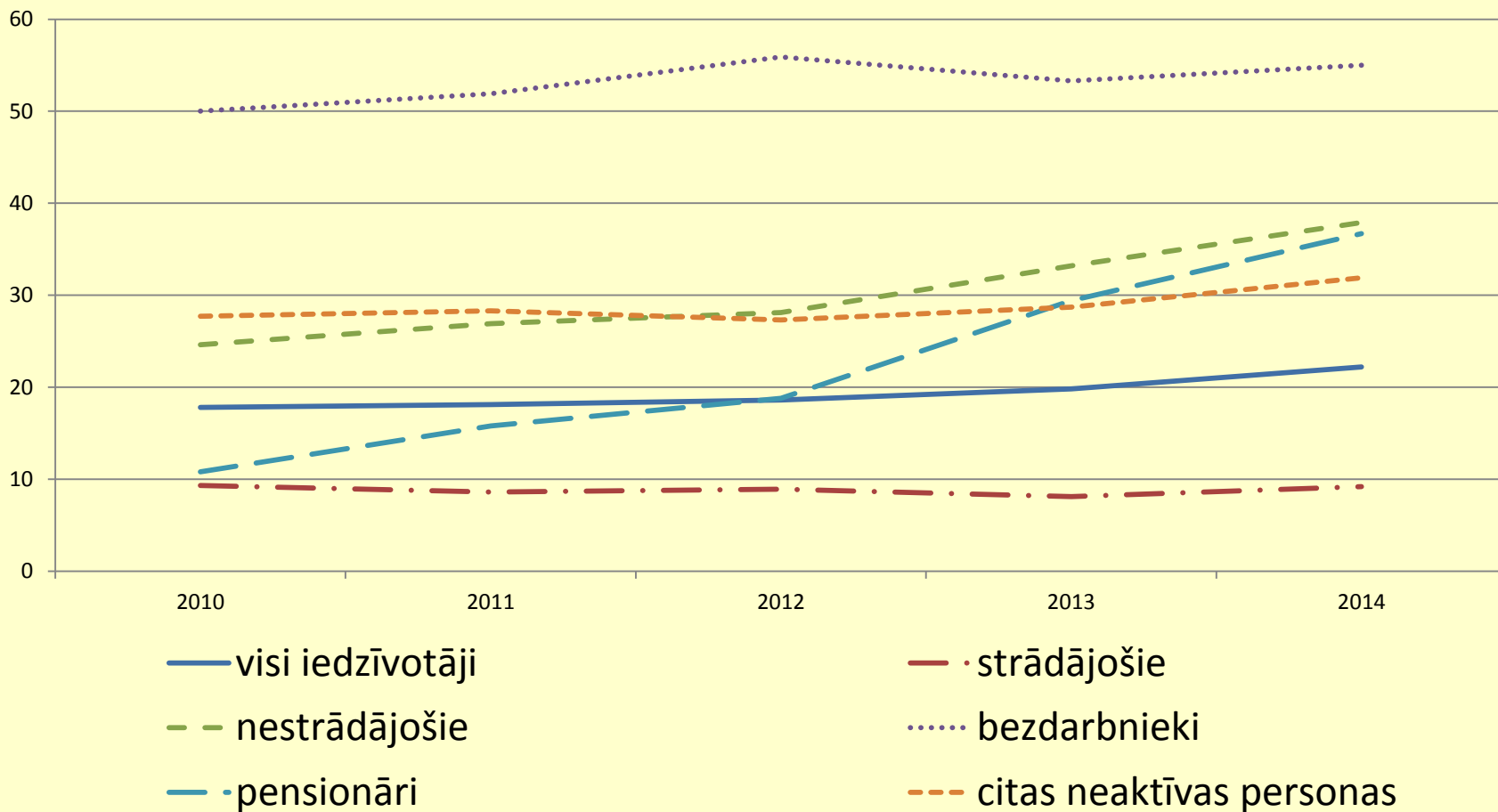
Metodoloģiskie skaidrojumi

- Nabadzības riska indekss. Iedzīvotāju īpatsvars (procentos), kuru ekvivalentais rīcība esošais ienākums ir zem nabadzība riska sliekšņa.
- Ekvivalentais rīcībā esošais ienākums. Mājsaimniecības rīcībā esošais ienākums, kas tiek aprēķināts uz ekvivalento patērētāju. To iegūst, dalot mājsaimniecības ienākumu ar ekvivalento mājsaimniecības lielumu, kuru veido, izmantojot modificēto OECD skalu (1,0; 0,5; 0,3) – pirmajam pieaugušajam tiek pielīdzināts svars 1,0, katram nākamajam mājsaimniecības loceklim vecumā no 14 gadiem un vecākam – 0,5, bet katram bērnam jaunākam par 14 gadiem – 0,3.
- Nabadzības riska sliekšnis ir 60% no ekvivalento rīcībā esošo ienākumu mediānas. Mediāna ir statistiskais rādītājs, kas raksturo novērojumu, kas sagrupēti no zemākās vērtības līdz augstākajai, centra vērtību (sadalījuma viduspunktu).
- Rīcībā esošais ienākums – tie ir naudas ienākumi no algota darba; naudas izteiksmē pārrēķinātais darba ņēmēja natūrā gūtais ienākums, izmantojot firmas vai dienesta auto privātām vajadzībām; ienākumi vai zaudējumi, kas gūti no pašnodarbinātības; saņemtās pensijas un pabalsti; regulāra naudas palīdzība no citām mājsaimniecībām; peļņa no noguldījumu procentiem, dividendēm, akcijām; ienākumi, ko saņēmuši bērni jaunāki par 16 gadiem; ienākumi no īpašuma izīrēšanas; saņemtā summa no Valsts ieņēmumu dienesta (VID) sakarā ar ienākuma nodokļa pārmaksu (par saimnieciskās darbības veikšanu, attaisnotajiem izdevumiem – izglītību, ārstniecību u.tml.).

Strādājošo nabadzība ES



Nabadzības risks dažādās grupās Latvijā



Izlases raksturojums

Pasūtītājs – LU SPPI

Aptaujas veicējs – Latvijas fakti

Lauka darbs – 2015.gada jūnijs

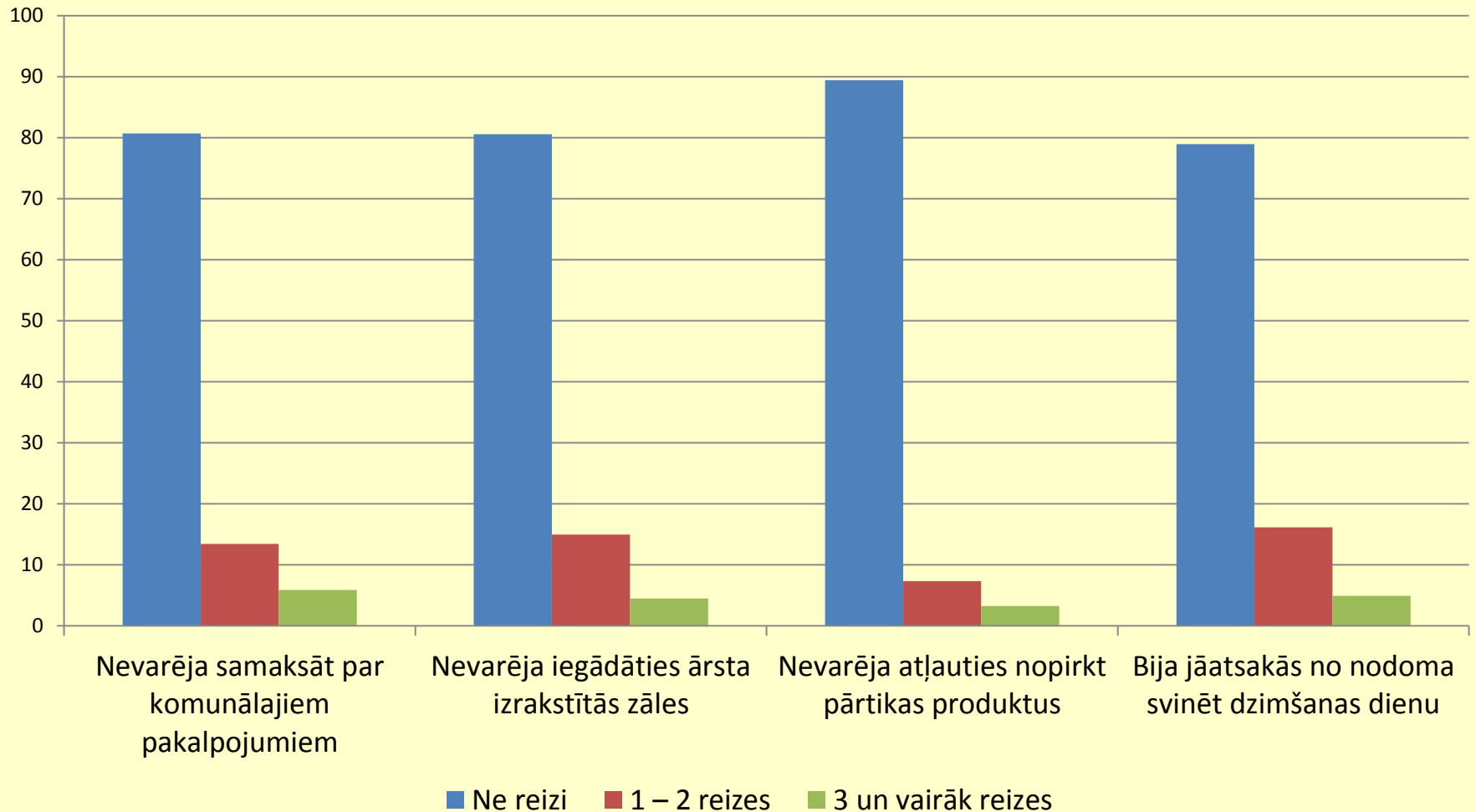
Izlases rāmis – 15-74 gadu veci Latvijas
pastāvīgie iedzīvotāji

Izlases apjoms - 2007

Aprakstošā statistika

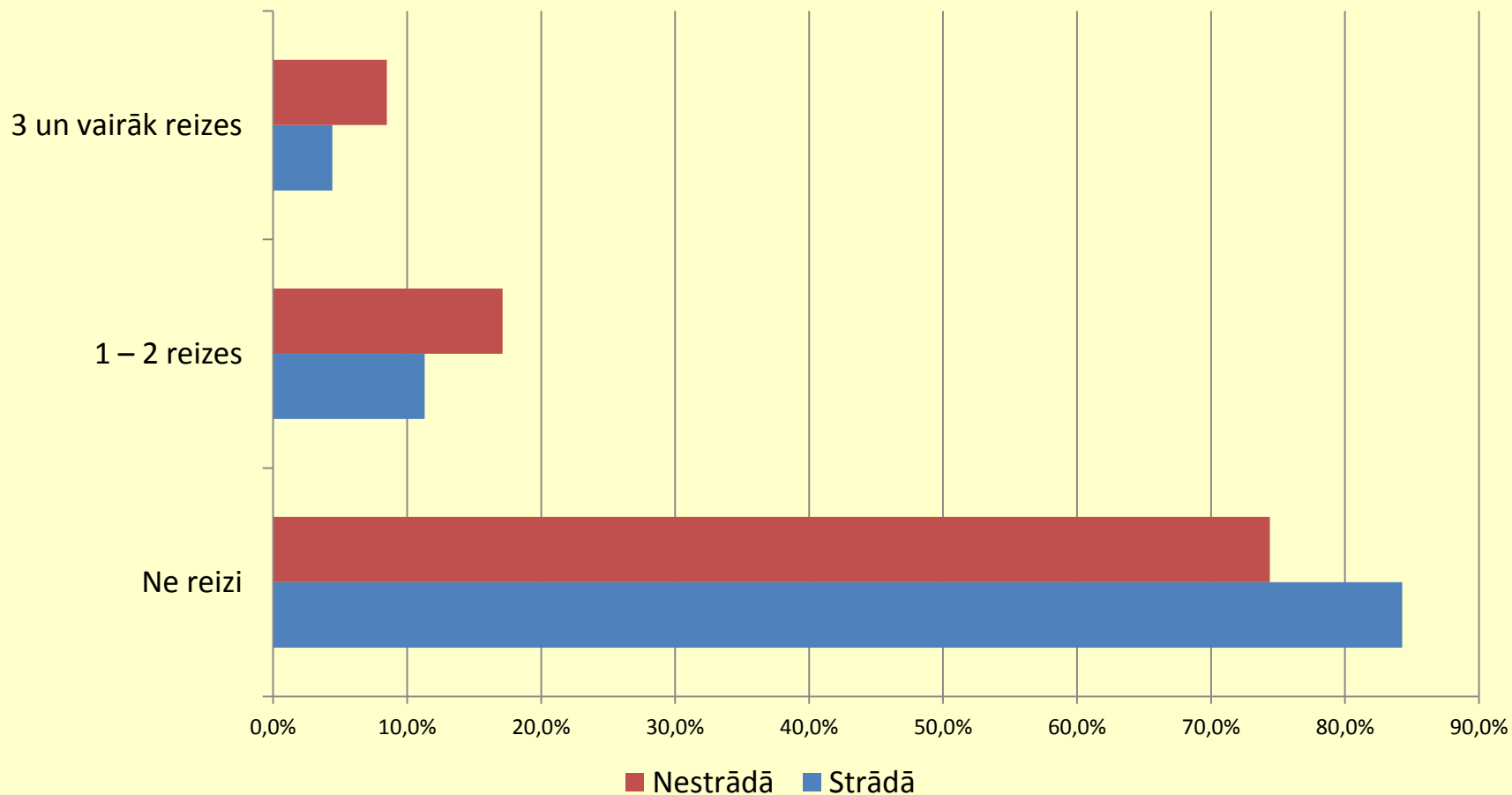
Dzimums		Mājsaimniecības locekļu skaits		
	vīrietis	46.8	viena persona	14.3
	sieviete	53.2	2+ personas	85.7
Vecums			Nepilngadīgie mājsaimniecībā (= <15)	
	15-34	33.1	ir	29.1
	35-54	36.2	nav	70.9
	55+	30.7	Reģioni	
Izglītība			Rīga	32.2
	nepabeigta vidējā	16.1	Pierīga	18.5
	vispārējā vidējā	15.6	Citi reģioni	49.3
	vidējā speciālā	32.4	Nodarbinātības statuss	
	nepabeigta/pabeigta augstākā	35.9	strādā	63.6
Sarunvaloda ģimenē			nestrādā	36.4
	latviešu	62.8	Ilgstoša slimība vai invaliditāte	
	cita	37.2	ir	19.6
			nav	80.4

Mājsaimniecību situācijas novērtējums



Vai pēdējo 12 mēnešu laikā Jūsu mājsaimniecībā (ģimenē) ir bijušas šādas situācijas?

Nevarēja samaksāt par komunālajiem pakalpojumiem (%)

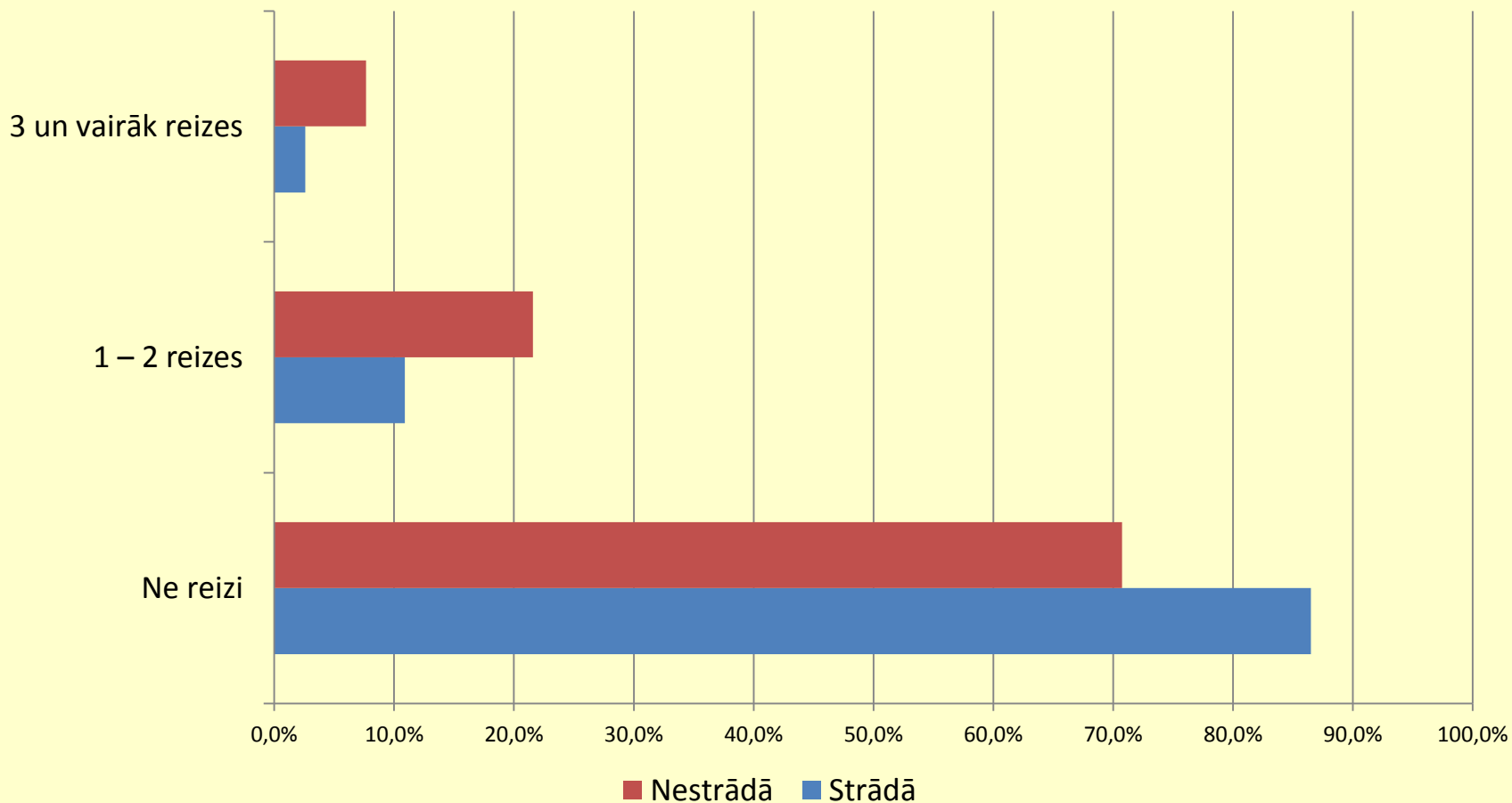


Nevarēja samaksāt par komunālajiem pakalpojumiem - strādājošie

	Izredžu attiecība		Izredžu attiecība
Konstante	-3,95***	Nepilngadīgie ģimenē	
Dzimums		ir nepilngadīgie	2.12***
vīrietis	nnz	Mājsaimniecības locekļu skaits	
Vecums		viens	nnz
15-34	nnz	Reģioni	
35-54	nnz	Rīga (ref.)	***
55+	nnz	Pierīga	6.84***
Izglītība		Citi	4.43***
nepabeigta vidējā	2.67***	Ilgstoša slimība vai invaliditāte	
vidējā vispārējā	2.21***	ir ilgstoša slimība vai invaliditāte	nnz
vidējā speciālā	1.98***	Modeļa precizitāte (%)	85.8
nepabeigta/pabeigta augstākā (ref.)	***	Hosmer and Lemeshow Test (sig.)	.013
Sarunvaloda ģimenē		Nagelkerke R Square	.162
cita	1.89***		
Piezīmes			
n=1200			

*p<0.05, **p<0.01, ***p<0.001, nnz - nav nozīmīgs

Nevarēja samaksāt par ārsta izrakstītajām zālēm

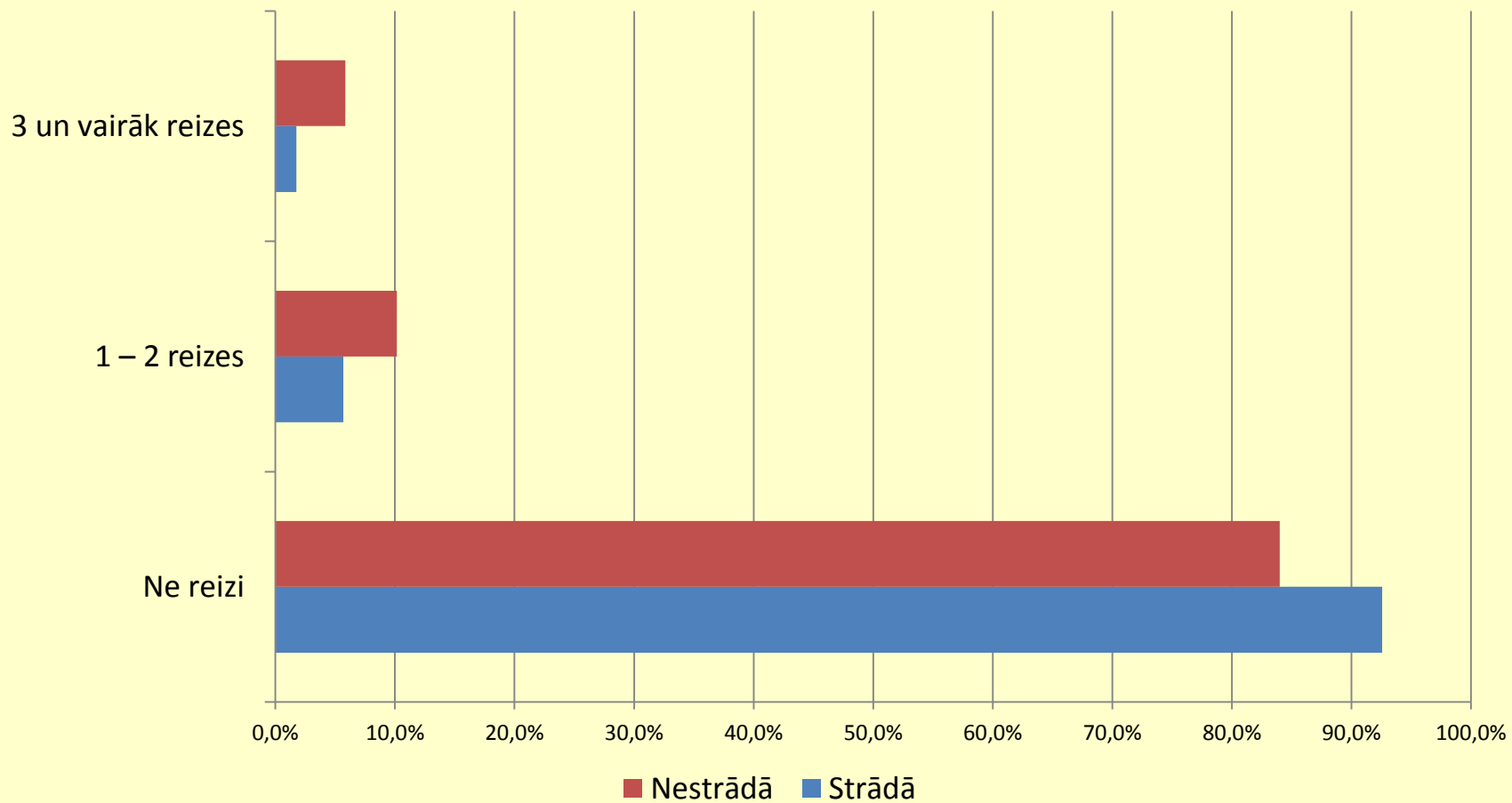


Nevarēja samaksāt par ārsta izrakstītajām zālēm - strādājošie

	Izredžu attiecība		Izredžu attiecība
Konstante	-2,62***	Nepilngadīgie ģimenē	
Dzimums		ir nepilngadīgie	3.02***
vīrietis	nnz	Mājsaimniecības locekļu skaits	
Vecums		viens	nnz
15-34	.317	Reģioni	
35-54	.593	Rīga (ref.)	
55+ (ref.)	***	Pierīga	0.27***
Izglītība		Citi	0.30***
nepabeigta vidējā	12.17***	Ilgstoša slimība vai invaliditāte	
vidējā vispārējā	9.58***	ir ilgstoša slimība vai invaliditāte	5.77***
vidējā speciālā	4.82***	Modeļa precizitāte (%)	89.6
	***	Hosmer and Lemeshow Test (sig.)	.000
nepabeigta/pabeigta augstākā (ref.)		Nagelkerke R Square	.242
Sarunvaloda ģimenē			
cita	nnz		
Piezīmes			
n=1031			

*p<0.05, **p<0.01, ***p<0.001, nnz - nav nozīmīgs

Nevarēja samaksāt par pārtiku



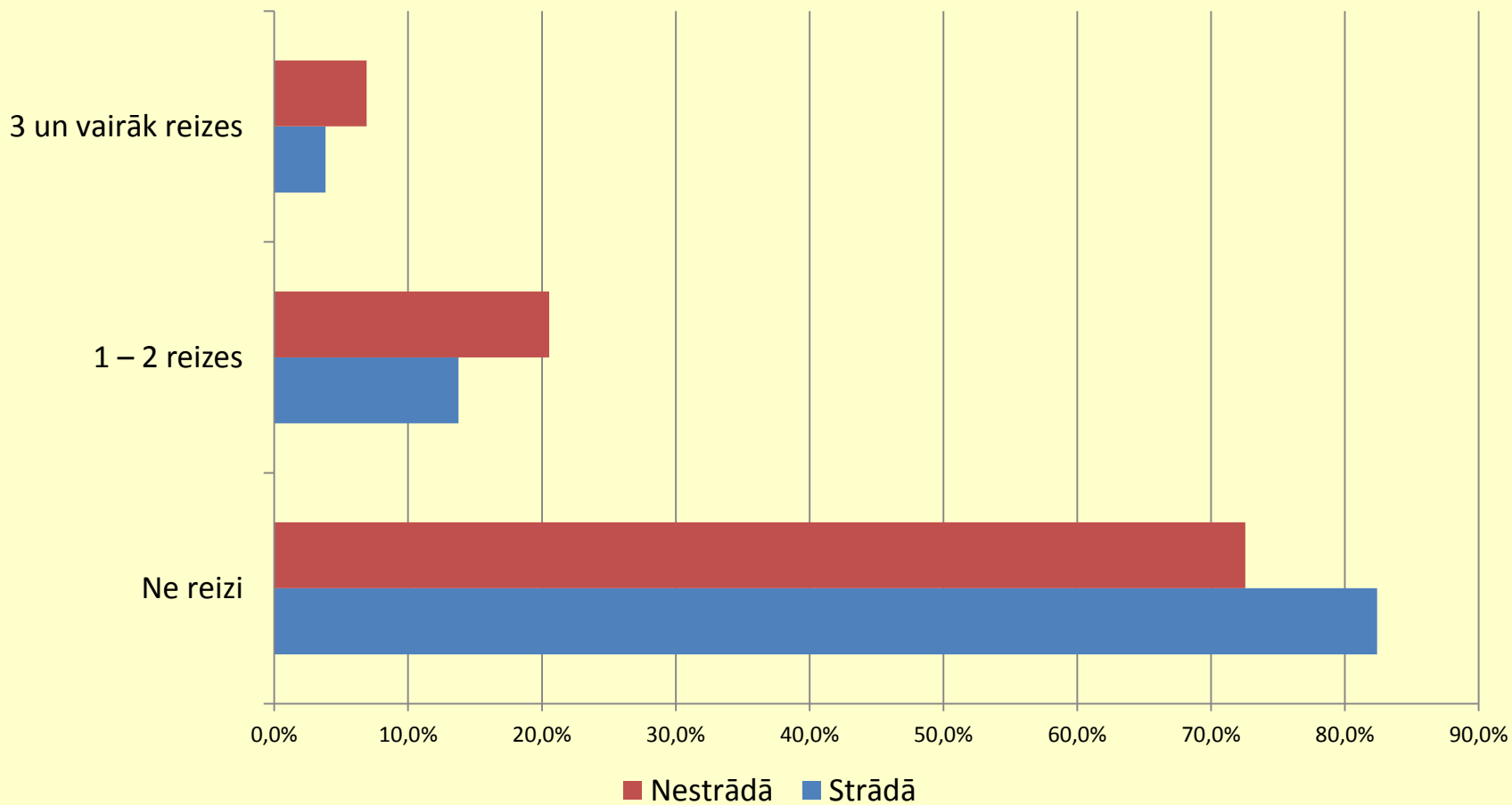
Nevarēja samaksāt par pārtiku - strādājošie

	Izredžu attiecība		Izredžu attiecība
Konstante	-6,62***	Nepilngadīgie ģimenē	
Dzimums		ir nepilngadīgie	2.45**
vīrietis	nnz	Mājsaimniecības locekļu skaits	
Vecums		viens	0.16***
15-34	nnz	Reģioni	
35-54	nnz	Rīga (ref.)	nnz
55+ (ref.)	nnz	Pierīga	nnz
Izglītība		Citi	nnz
nepabeigta vidējā	238.75***	Ilgstoša slimība vai invaliditāte	
vidējā vispārējā	52.37***	ir ilgstoša slimība vai invaliditāte	3.25**
vidējā speciālā	4.91***	Modeļa precizitāte (%)	96.3
	***	Hosmer and Lemeshow Test (sig.)	.965
nepabeigta/pabeigta augstākā (ref.)		Nagelkerke R Square	.434
Sarunvaloda ģimenē			
cita	nnz		
Piezīmes			

n=1182

*p<0.05, **p<0.01, ***p<0.001, nnz - nav nozīmīgs

Nevarēja atļauties svinēt dzimšanas dienu



Nevarēja atļauties svinēt dzimšanas dienu - strādājošie

	Izredžu attiecība		Izredžu attiecība
Konstante	-1,52***	Nepilngadīgie ģimenē	
Dzimums		ir nepilngadīgie	1.52**
vīrietis	0.57***	Mājsaimniecības locekļu skaits	
Vecums		viens	nnz
15-34	nnz	Reģioni	
35-54	nnz	Rīga (ref.)	***
55+ (ref.)	nnz	Pierīga	0.28***
Izglītība		Citi	0.55***
nepabeigta vidējā	2.39***	Ilgstoša slimība vai invaliditāte	
vidējā vispārējā	2.83***	ir ilgstoša slimība vai invaliditāte	nnz
vidējā speciālā	2.11***	Modeļa precizitāte (%)	83.3
nepabeigta/pabeigta augstākā (ref.)	***	Hosmer and Lemeshow Test (sig.)	.151
Sarunvaloda ģimenē		Nagelkerke R Square	.106
cita	1.70***		
Piezīmes			
n=1194			

*p<0.05, **p<0.01, ***p<0.001, nnz - nav nozīmīgs

Secinājumi

- Aptuveni 15% strādājošo ir ievērojamas grūtības samaksāt par komunālajiem pakalpojumiem, ārsta izrakstītajām zālēm un citām vajadzībām;
- Līdzšinējie statistiskie apsekojumi nepietiekami novērtē strādājošo nabadzības izplatību;
- Strādājošo nabadzības riskam lielākā mērā pakļautas personas ar zemu izglītību, sliktu veselības stāvokli un nepilngadīgajiem bērniem;
- Līdzšinējā nodokļu un politika nav samazinājusi nabadzības riskam pakļauto strādājošo īpatsvaru;
- Aktīva sociālā politika krīzes laikā ievērojami samazināja nabadzības risku vecu cilvēku grupā, kas liecina, ka atsevišķos gadījumos mērķēta intervence varētu samazināt arī strādājošo nabadzību.