



Ilgospējas sociālā dimensija un sociālā inovācija

Latvijas iedzīvotāju aptaujas datu analīze

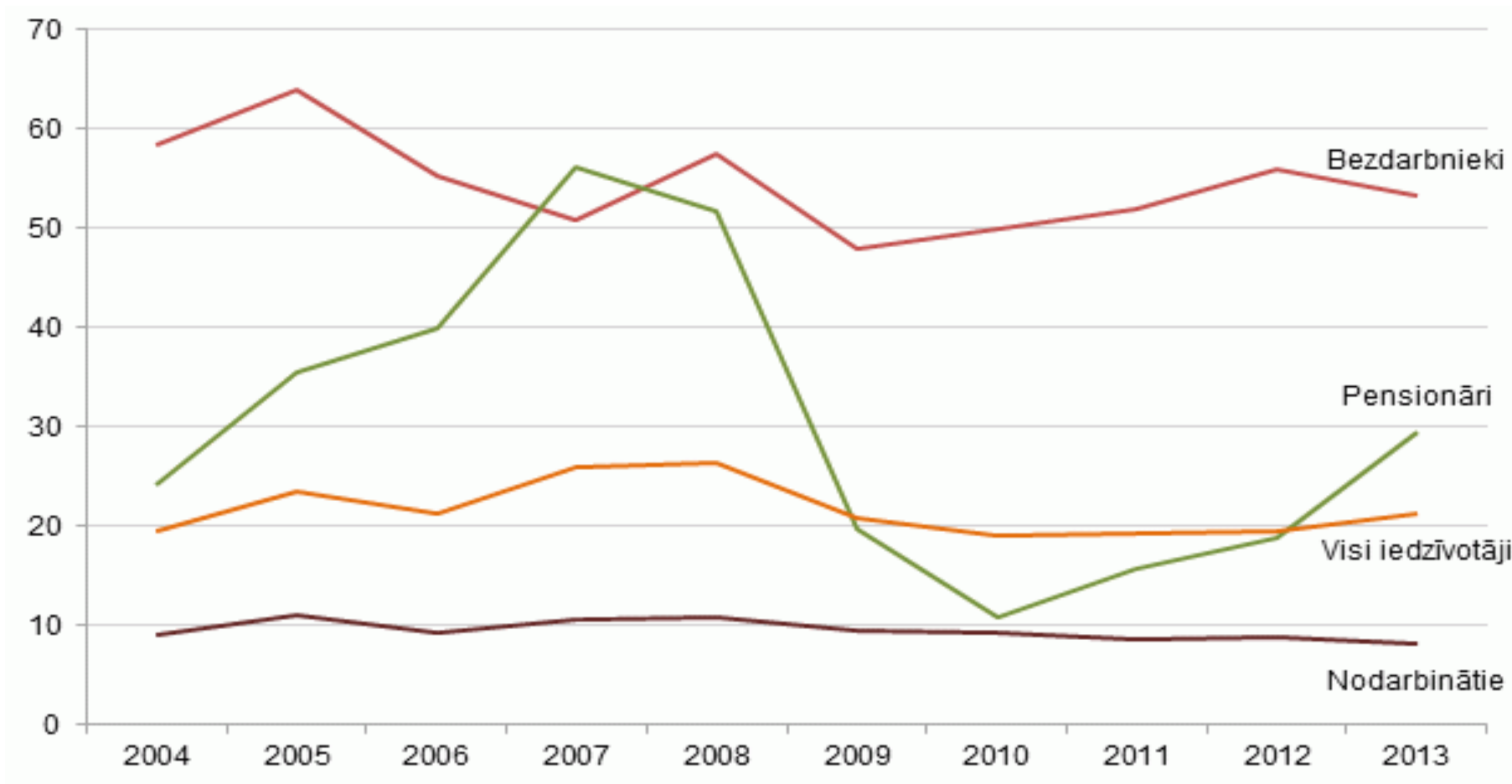
Nabadzības izpausmes

Mareks Niklass

LU SSPI

Rīga, 20.11.2015.

Nabadzības riska indekss dažādās iedzīvotāju sociāli-ekonomiskās grupās 2004. – 2013. gadā (%)



Avots:CSP. Nabadzības riska sliekšnis ir 60% no ekvivalento rīcībā esošo ienākumu mediānas.

Izlases un lauka darba raksturojums

Izlases apjoms - 2007

Izlases rāmis - 15-74 gadus veci pastāvīgie Latvijas iedzīvotāji

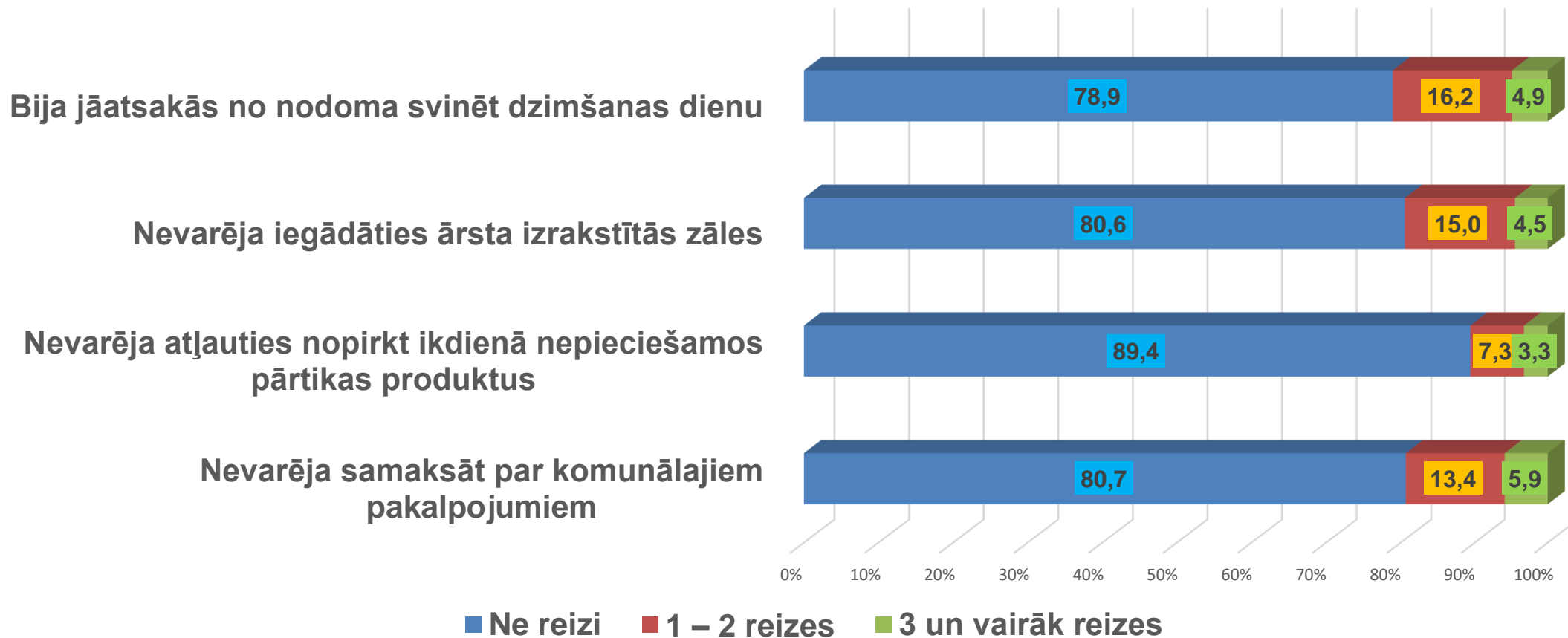
Stratifikācijas pazīmes – dzimums, vecums, reģions, sarunvaloda ģimenē

Aptaujas organizators – LU SPPI

Aptaujas veicējs – Latvijas Fakti

Lauka darbs – (omnibusa aptauja) 2015.gads

Vai pēdējo 12 mēnešu laikā Jūsu mājsaimniecībā (ģimenē) ir bijušas šādas situācijas? (%)



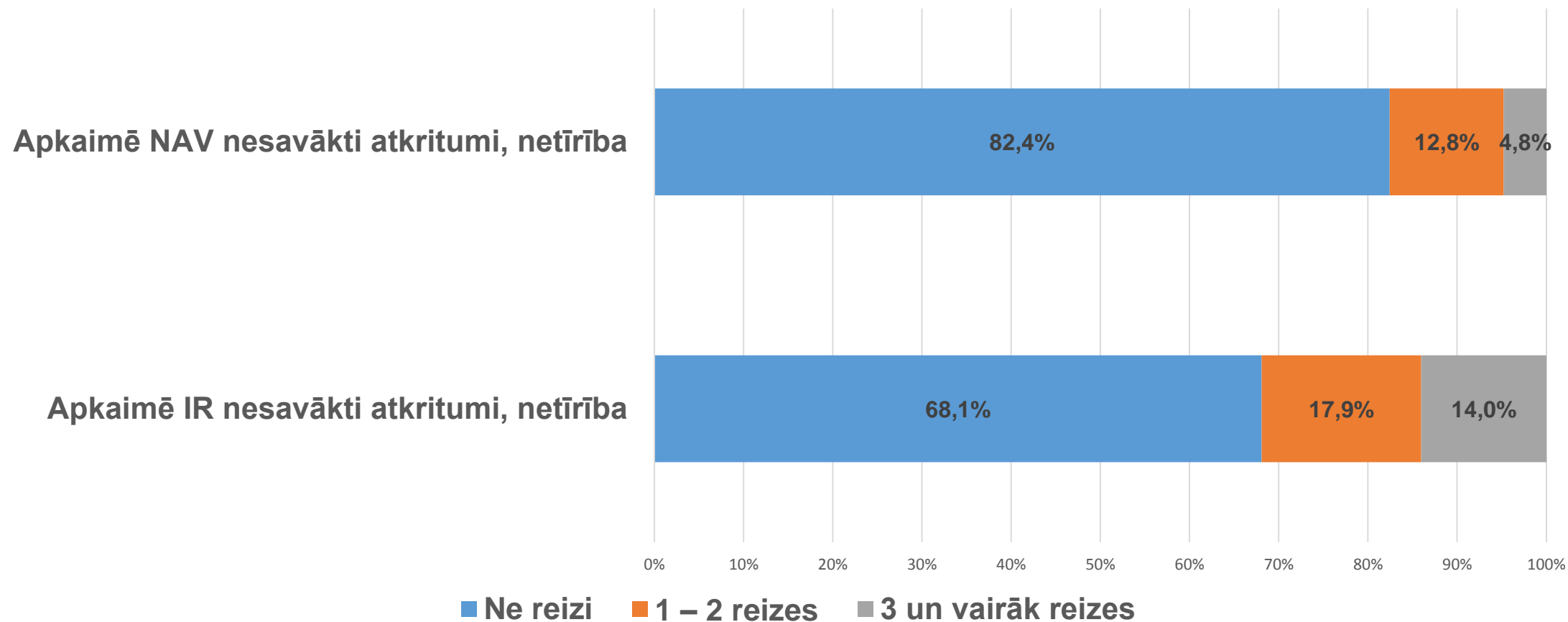
Avots: Latvijas iedzīvotāju aptaujas dati, N=2007

Nabadzības riskam pakļautās grupas

- 65 un vecāki;
- Iedzīvotāji, kuru ģimenēs galvenā sarunvaloda ir krievu valoda;
- Kurzemē, Latgalē, Vidzemē un Zemgalē dzīvojošie;
- Iedzīvotāji ar pamatizglītību;
- Nestrādājošie;
- Iedzīvotāji, kuri dzīvo degradētās un no drošības viedokļa nedrošās apkaimēs.

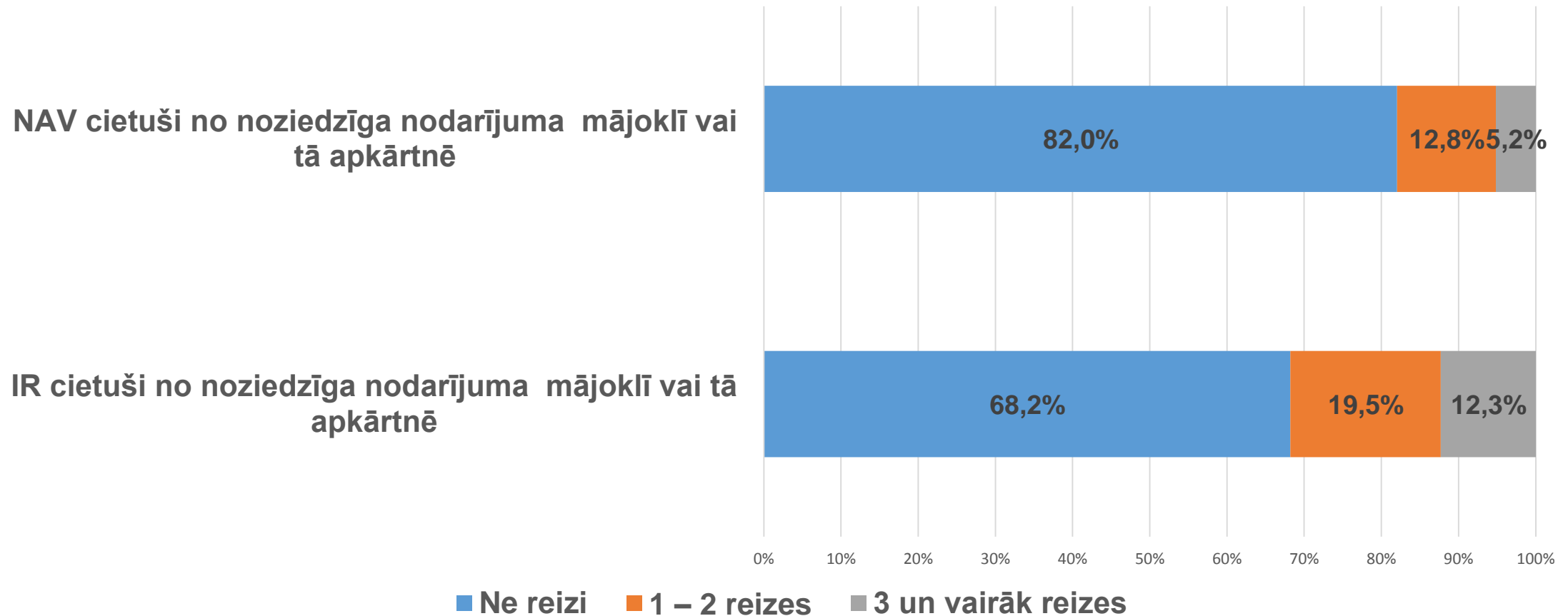
Nabadzības konteksts (I)

Apkaimes raksturojums/nespēja nomaksāt komunālos maksājumus pēdējo 12 mēnešu laikā (%)



Nabadzības konteksts (II)

Vai pēdējo trīs gadu laikā respondents vai viņa mājsaimniecības locekļi ir cietuši no noziedzīga nodarījuma/ nespēja nomaksāt komunālos maksājumus pēdējo 12 mēnešu laikā (%)



Secinājumi

Nabadzība izpaužas ne tikai kā nespēja samaksāt noteiktus maksājumus par ūri, komunālajiem pakalpojumiem vai pārtiku, bet arī kā degradēta un nedroša dzīves vide.

Tālākie izpētes virzieni

Dažādi nabadzības izpausmes veidi un konteksts (fiziskā vide, sociālās attiecības, veselība, mājoklis u.tml.)

Strādājošo nabadzība (in-work poverty)

Dažādu sociālo pabalstu ietekme (reģionu griezumā)

Investīcijas cilvēkkapitālā (mācības, kursi, valsts valodas prasmes).