



# Ilgspējīgas attīstības vides, sociālie un ekonomiskie aspekti

Ligita Melece

*Ligita.melece@arei.lv*

Agroresursu un ekonomikas institūts (AREI)

VPP “Inovācija un ilgtspējīga attīstība: Latvijas pēckrīzes procesi globālā kontekstā”  
noslēguma konference  
Rīga, 13.06.2018.



## Projekts Nr. 1

# “Ekonomiskā konkurētspēja un inovācija tautsaimniecībā”

---

Uzdevumi AREI īstenotā apakšprojekta ietvaros:

- izpētīt Latvijas pārtikas sektora (primārā un sekundārā ražošana) eksportspēju, t. sk. konkurētspēju;
- novērtēt ‘zaļo’ inovāciju attīstību, tostarp saistībā ar aprites ekonomikas uzstādījumiem;
- izpētīt lokālo pārtikas ķēžu attīstību Latvijā;
- izpētīt inovāciju ieviešanu dažādās bioloģisko saimniecību grupās.



## Projekts Nr. 2

# “Ilgtspējas sociālā dimensija un sociālā inovācija”

---

Uzdevumi AREI īstenotā apakšprojekta ietvaros:

- veikt sociālo inovāciju izpēti lauku teritorijās, tostarp saistībā ar vides un dabas resursu saglabāšanu un ilgtspējīgu izmantošanu;
- novērtēt LEADER programmas ieguldījumu sabiedrības aktivizēšanā un izglītošanā;
- izvērtēt LEADER programmas ietekmi ekonomiskās izaugsmes veicināšanā, reģionu attīstībā un sociālo problēmu risināšanā;
- izpētīt nodarbinātības tendences lauku reģionos.



# AREI izpildītāji

---

## Vadošie pētnieki:

- Ligita Melece
- Agnese Krieviņa

## Pētnieki

- Pēteris Lakovskis
- Juris Hāzners
- Ieva Leimane

## Zinātniskie asistenti

- Ilze Šēna
- Zaiga Miķelsone
- Liene Dambiņa



## Galvenie rezultāti

---

### Zinātniskie raksti - **31**

- indeksēti Scopus un WoS – 23;
- indeksēti ERIH Plus – 1;
- zinātniskajās monogrāfijās – 2;
- citi – 5.

### Dalība ar referātu zinātniskajās konferencēs - **28**

- starptautiskajās konferencēs – 21;
- starptautiskajos semināros – 2;
- nacionālajās konferencēs – 5.

### Projektu pieteikumi - **8**

- EK – 5 projektu pieteikumi, 1 akceptēts;
- starptautiskie (t.sk., bilaterālie) – 1 projekta pieteikums;
- nacionālie (ERAF) – 2 projektu pieteikumi, 1 akceptēts.

### Programmas popularizēšana - **11**.



# Sadarbība

---

## **Sadarbība ar citiem projektiem programmas ietvaros**

Latvijas pārtikas sektora eksportspējas, zaļo inovāciju un aprites jeb cirkulārās ekonomikas un lokālo pārtikas ķēžu izpēte notika cieši sadarbojoties gan ar SUSTINNO 2. projektu “Ilgtspējas sociālā dimensija un sociālā inovācija”, gan ar 4. projektu “Vides daudzveidība un ilgtspējīga izmantošana”. Rezultātā tapa vairāki zinātniskie raksti un konferenču referāti, kā arī projekta pieteikumi, piemēram, EK Lauksaimniecības un lauku attīstības ģenerāldirektorāta izsludinātajam projektu konkursam.

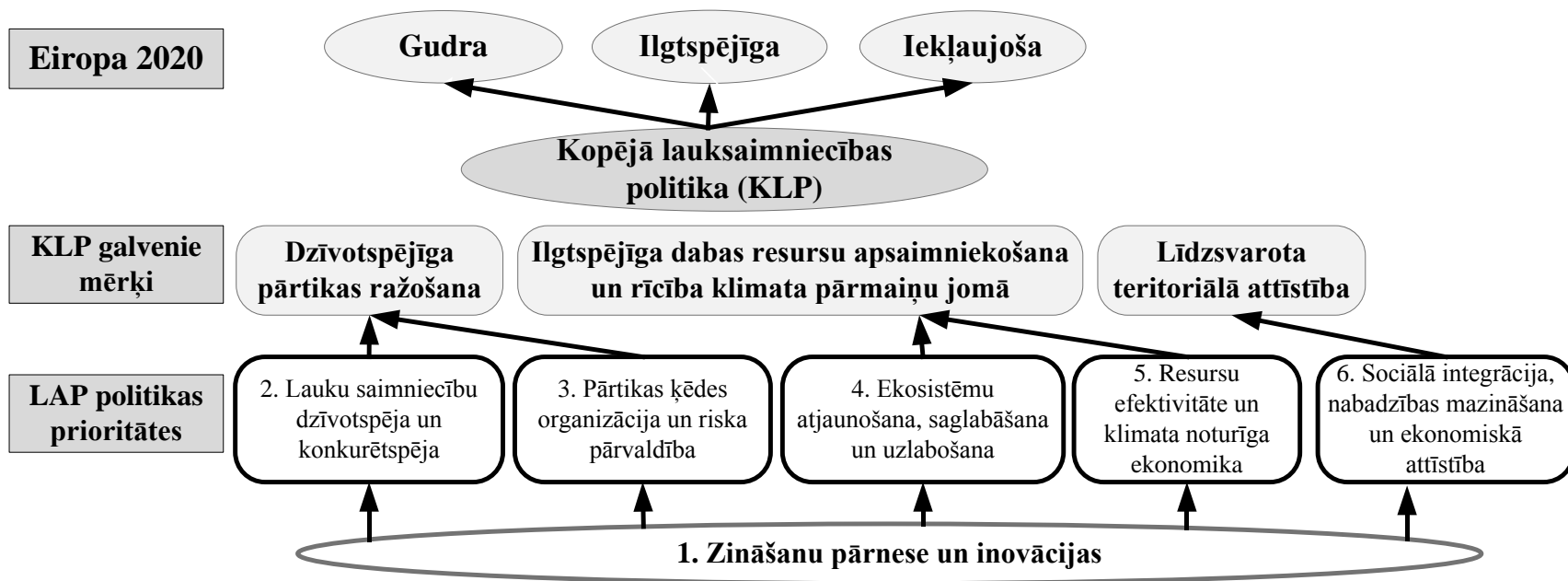
## **Sadarbība ar citām zinātniskajām institūcijām un augstākajām mācību iestādēm**

### **Starptautiskā sadarbība**

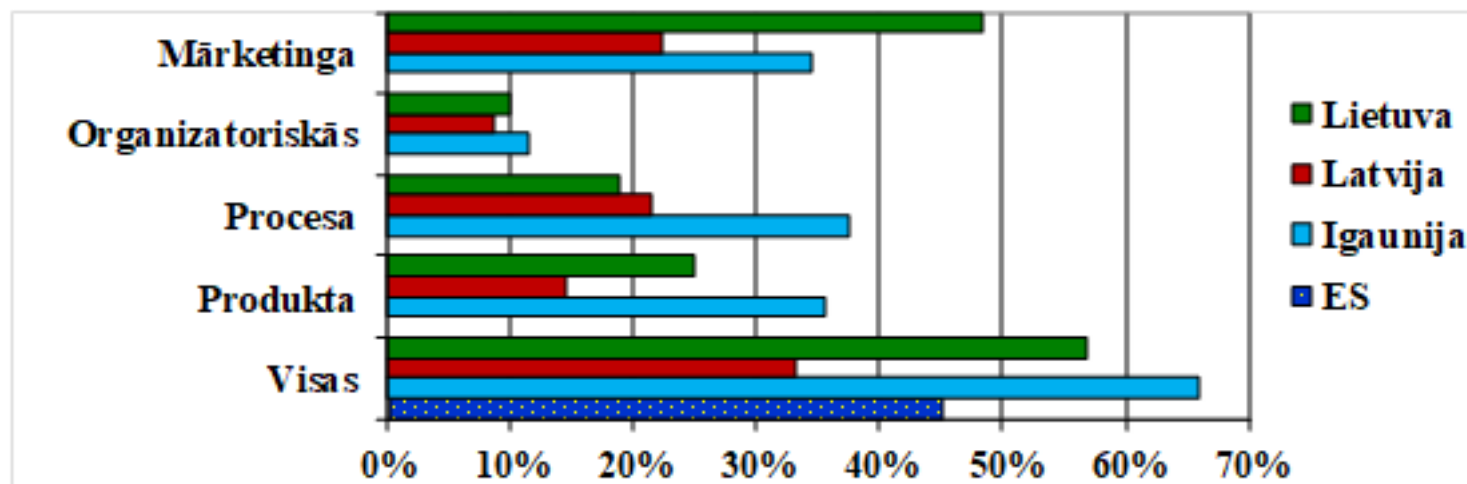
Sadarbībā ar Polijas (*Warsaw University of Life Sciences*), Igaunijas (*Estonian University of Life Sciences*) un Lietuvas (*Lithuanian Institute of Agrarian Economics*) pētniekiem tika veikti pētījumi, kuru rezultātā tapa kopīgas publikācijas un starptautisko konferenču referāti.

Projektu pieteikumi sadarbībā ar ES un trešo valstu pētniekiem, piemēram, *LEI Wageningen UR; Mykolayiv National Agrarian University, ICROF, u.c.*

# ES ilgtspējīgas stratēģijas sasaiste ar KLP un LAP stratēģiskajiem un politikas mērķiem

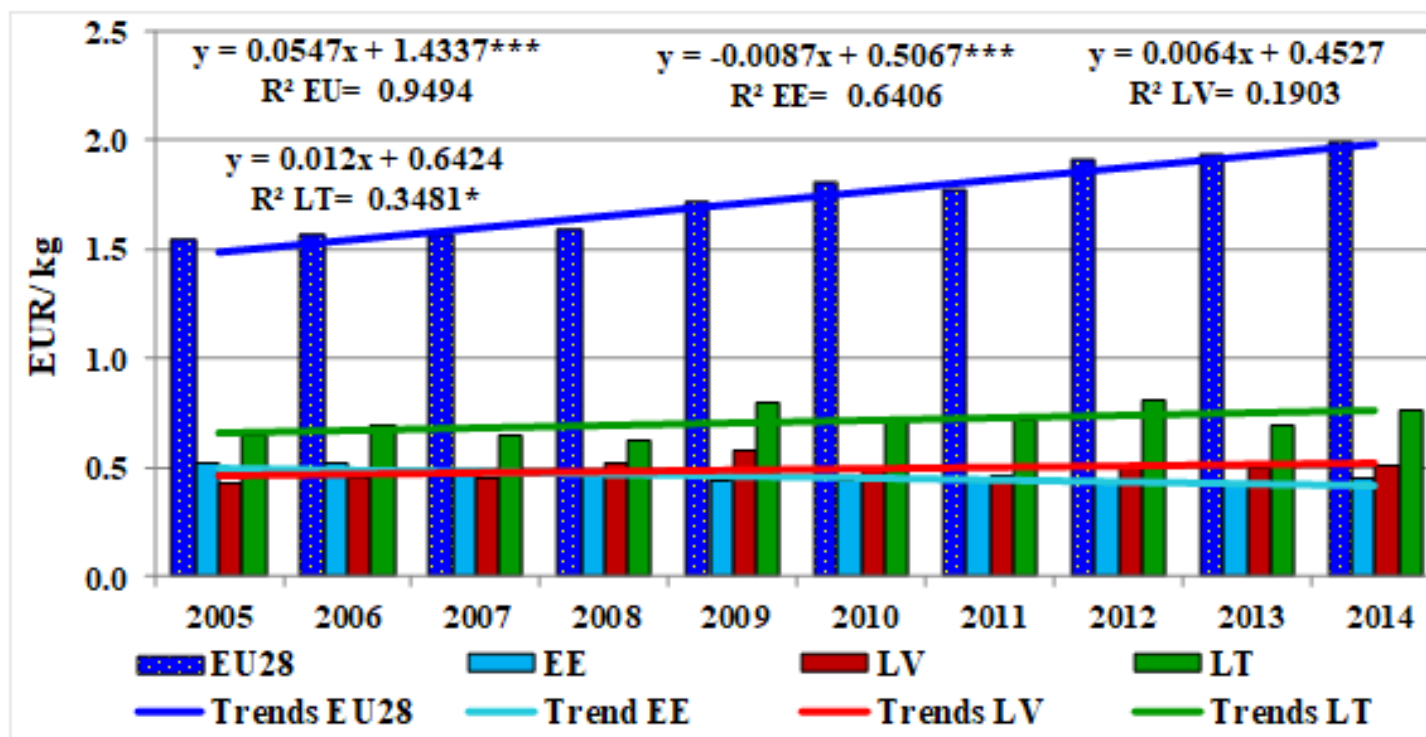


# Inovātīvu Baltijas valstu un ES pārtikas uzņēmumu un dažāda veida inovāciju īpatsvars

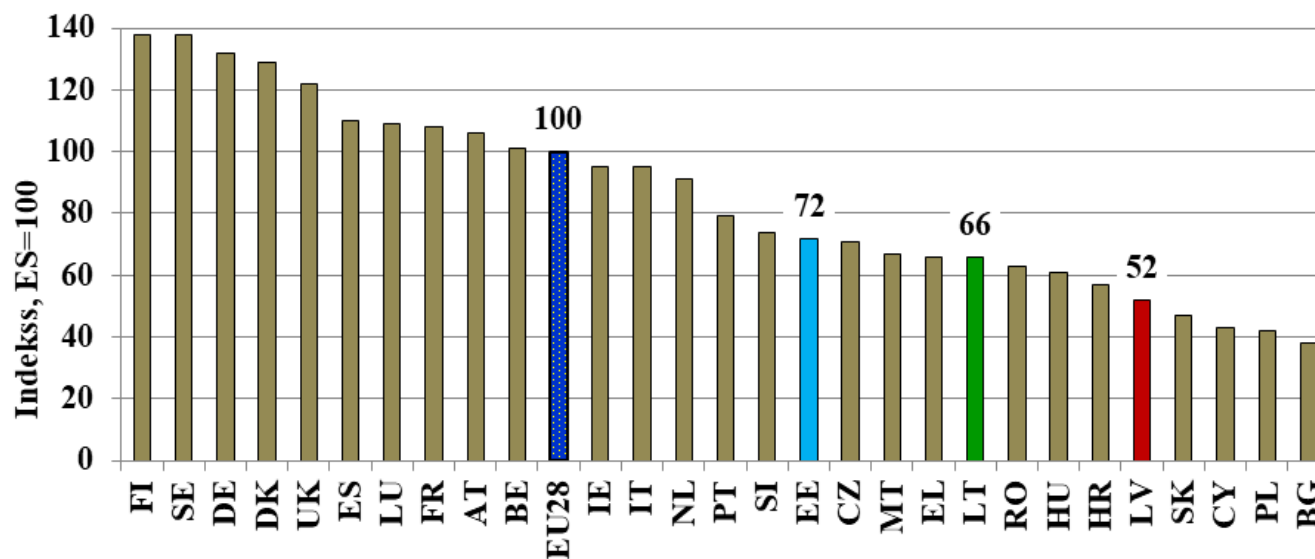




# Baltijas valstu un ES (vidēji) resursu produktivitāte un tās tendences, 2005.-2014.



## ES dalībvalstu ekoinovāciju indekss, 2013. gads





## Sociālās inovācijas – pakalpojums sabiedrībai - sabiedriskais labums

---

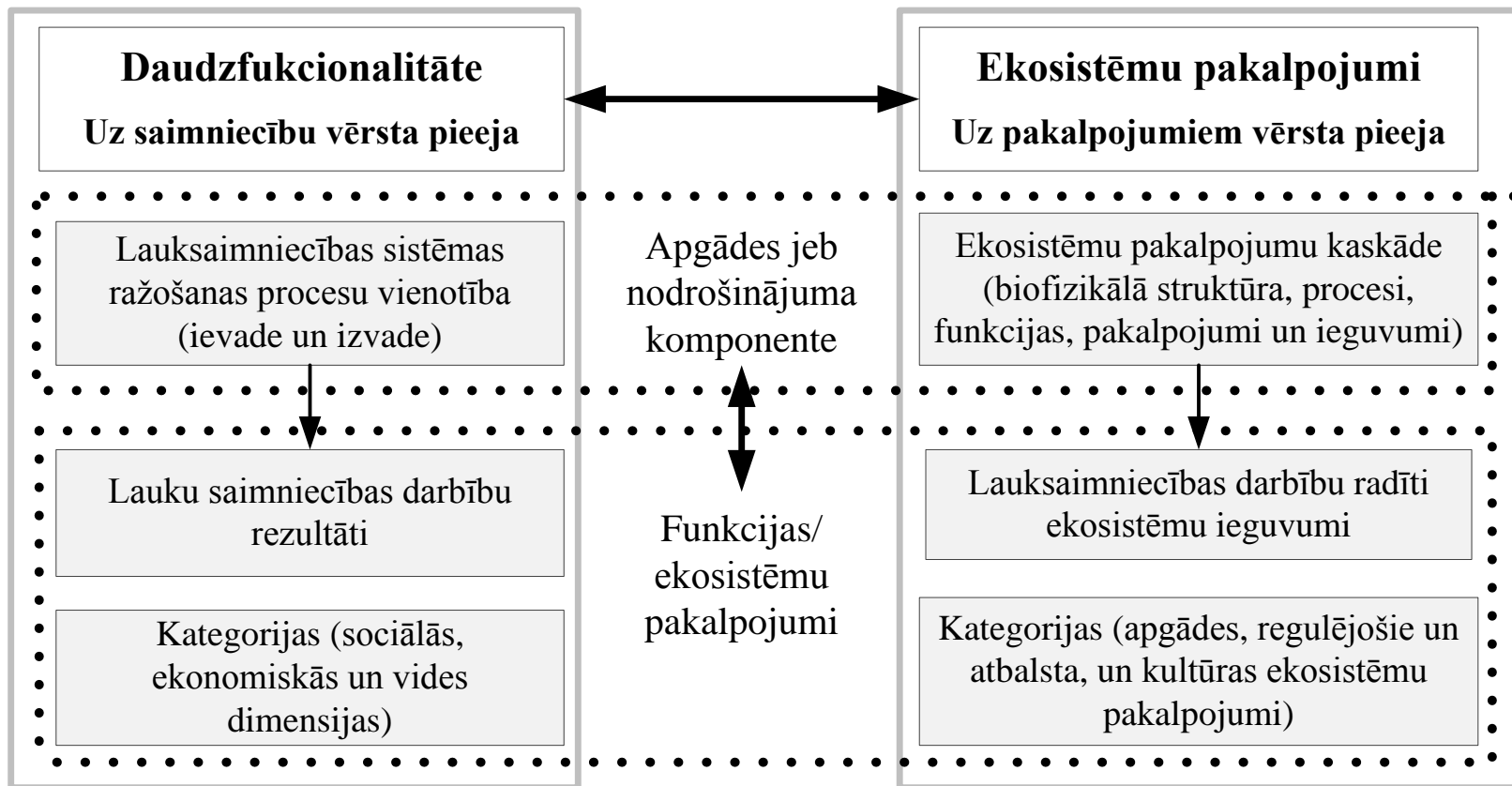
Bioloģiskās daudzveidības saglabāšana un ekosistēmu pakalpojumi, ir sabiedriskie labumi, kam nav noteiktas monetārās vērtības jeb cenas.

Tie tiek apmaksāti jeb kompensēti ražotājiem ar sabiedriskā finansējuma palīdzību.

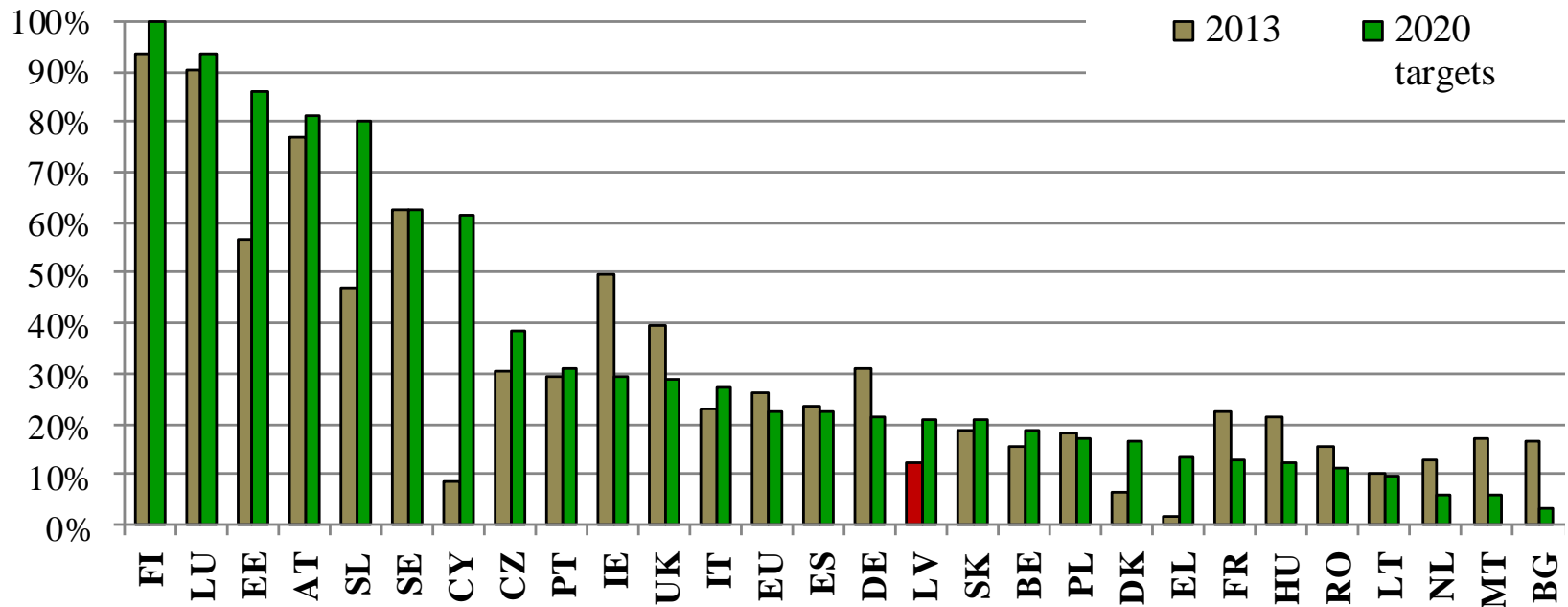
Ekosistēmu pakalpojumi ir daudzveidīgi un tos var iedalīt četrās kategorijās:

- 1) apgādes pakalpojumi vai ekosistēmas, kas nodrošina pārtiku, koksni, medikamentus un citus noderīgus produktus;
- 2) regulējošie pakalpojumi, piemēram, klimata regulēšana, augsnes erozijas un plūdu ierobežošana;
- 3) atbalsta pakalpojumi, piemēram, apputeksnēšana, augsnes veidošanās un ūdens attīrīšana;
- 4) kultūras pakalpojumi, kas ir estētiski, garīgi vai rekreatīvi un nodrošina gan nemateriālus, gan materiālus labumus, piemēram, ekotūrisma objektus.

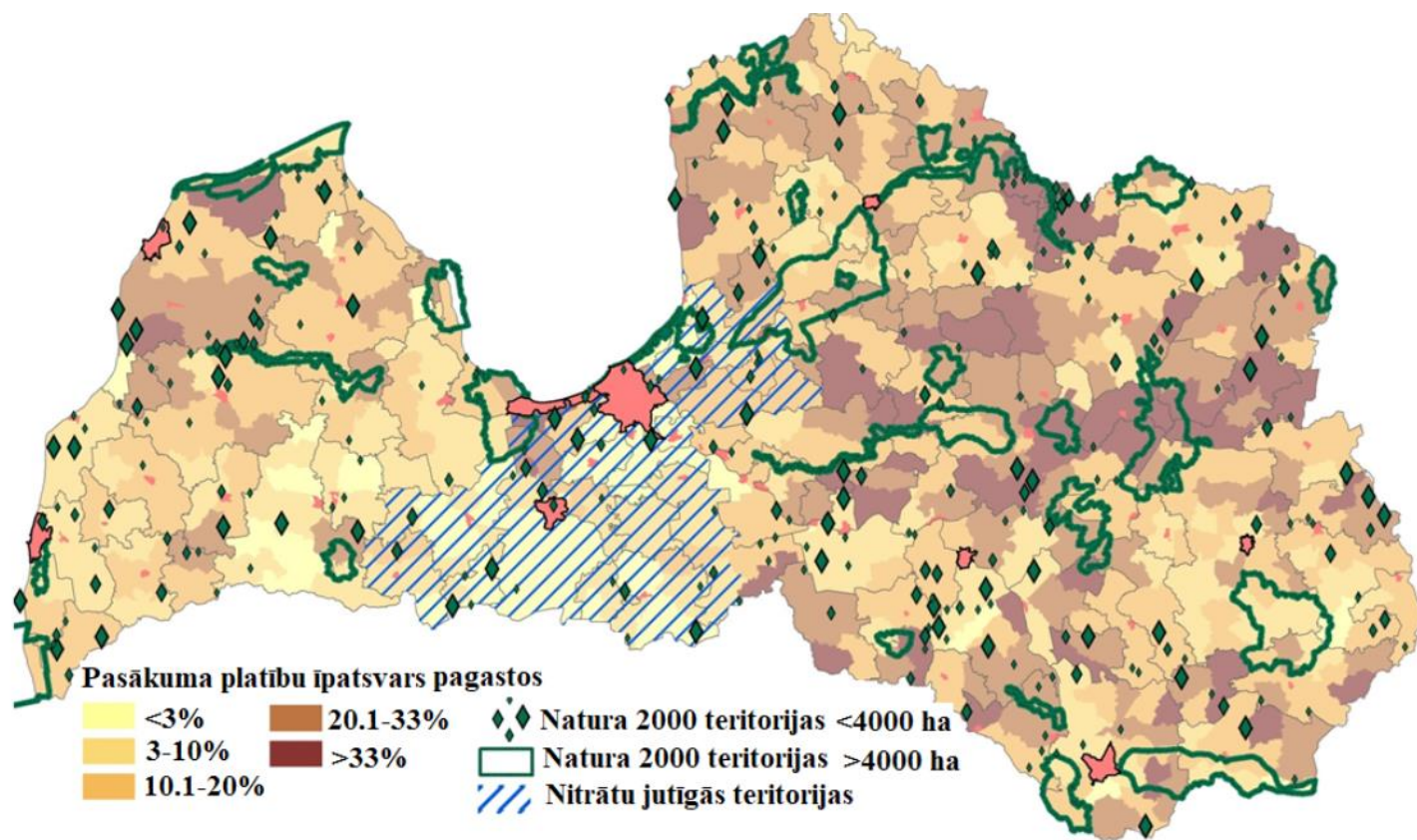
# Daudzfunkcionālas lauksaimniecības un ekosistēmu pakalpojumu mijiedarbība



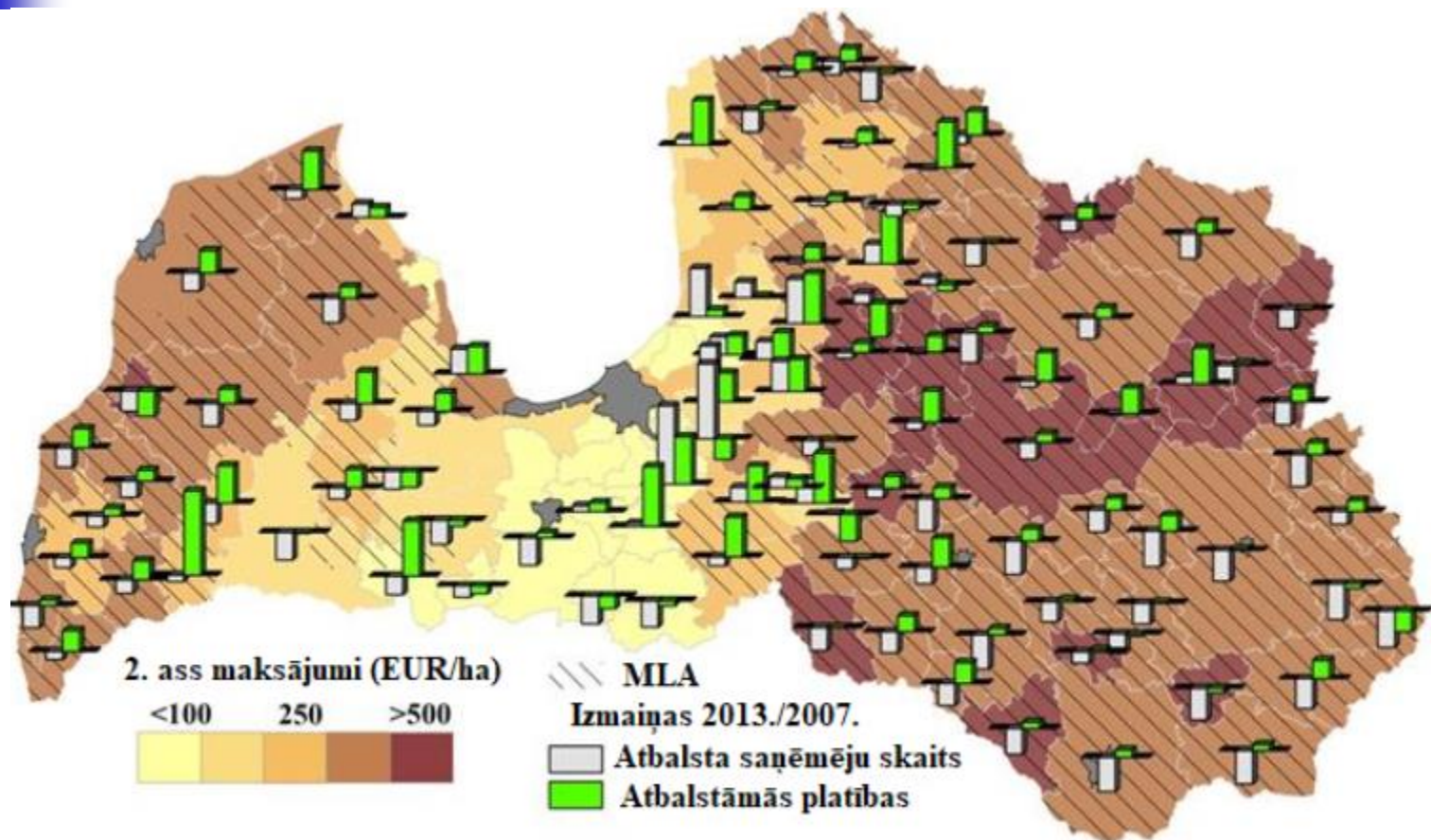
# LIZ īpatsvars ES dalībvalstīs, kurā saņem agrovides maksājumus, 2013. gadā un mērķis 2020. gadā



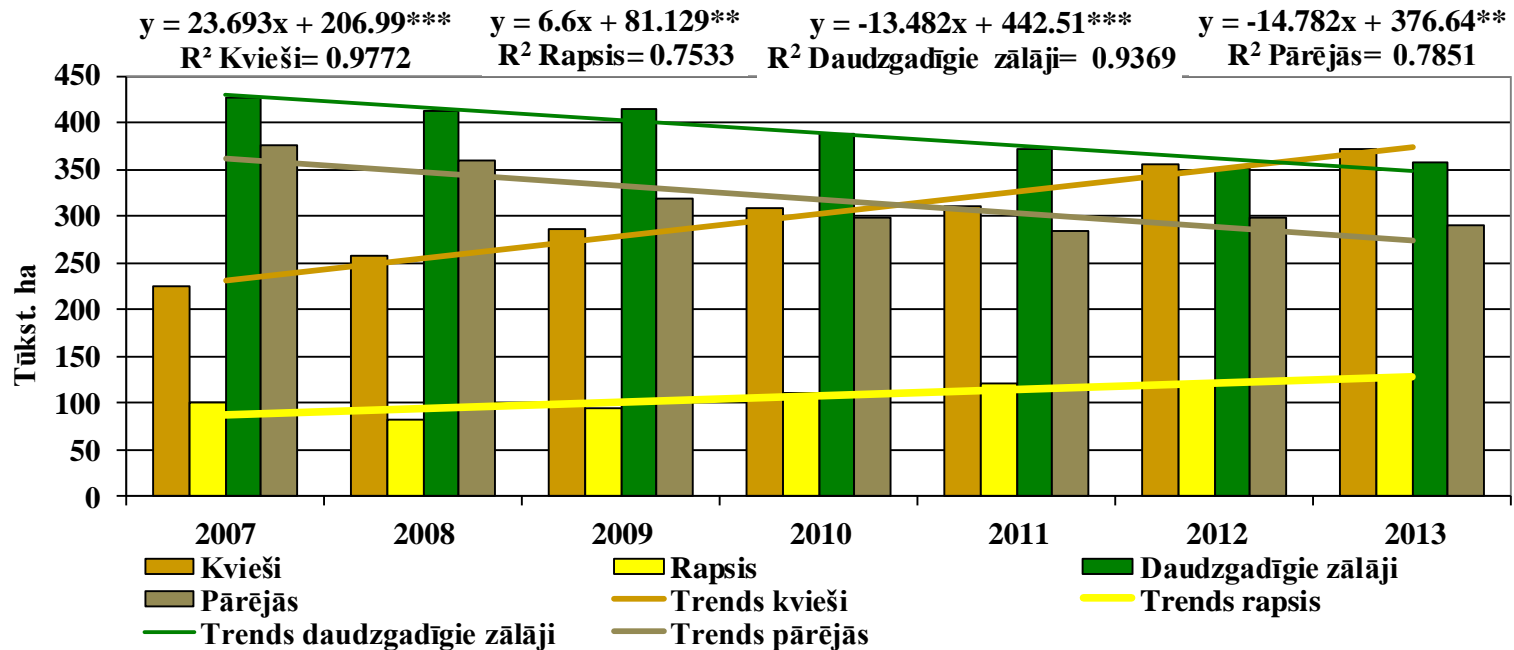
# Agro-vides pasākumu ieviešanas platību īpatsvars Latvijas pagastos un nozīmīgākās vides mērķa teritorijas, 2013. gads



## LAP 2007-2013 2. ass maksājumi, atbalstāmo platību un atbalsta saņēmēju skaita izmaiņas 2013./2007.



# Lauksaimniecības kultūru un ilggadīgo zālāju platību izmaiņas, 2007.- 2013.





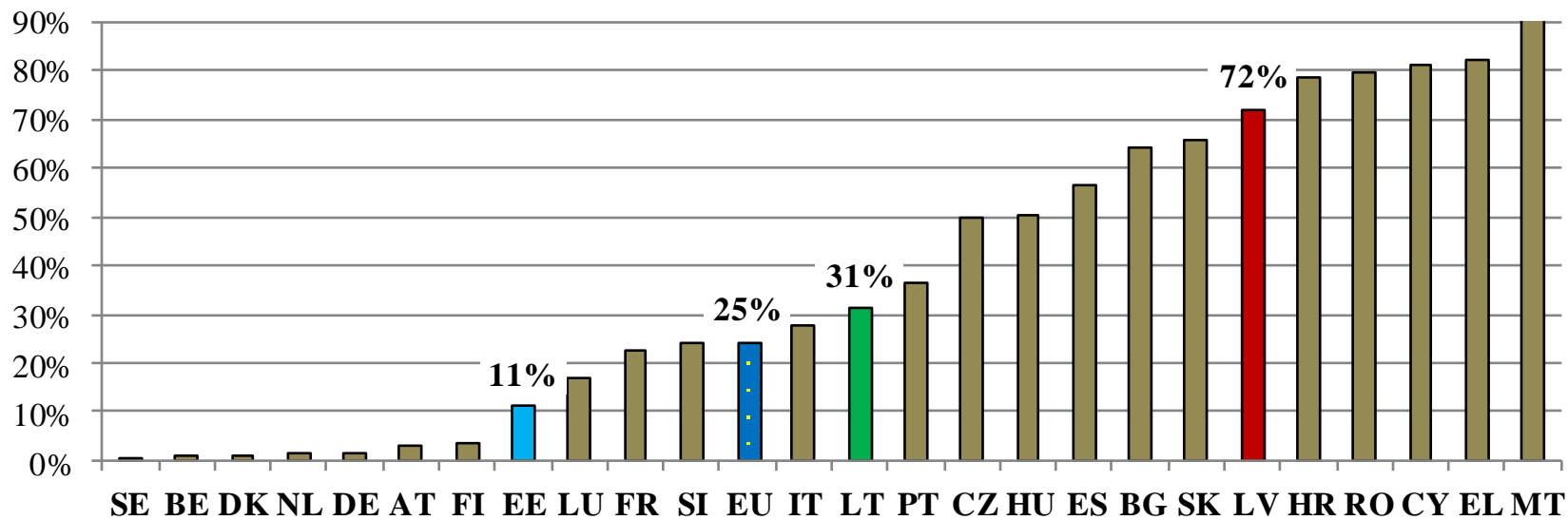


Slāpekļa minerālmēslu izmantošana graudaugu un rapša sējumos (100% augu barības vielās), 2007.-2015. gads

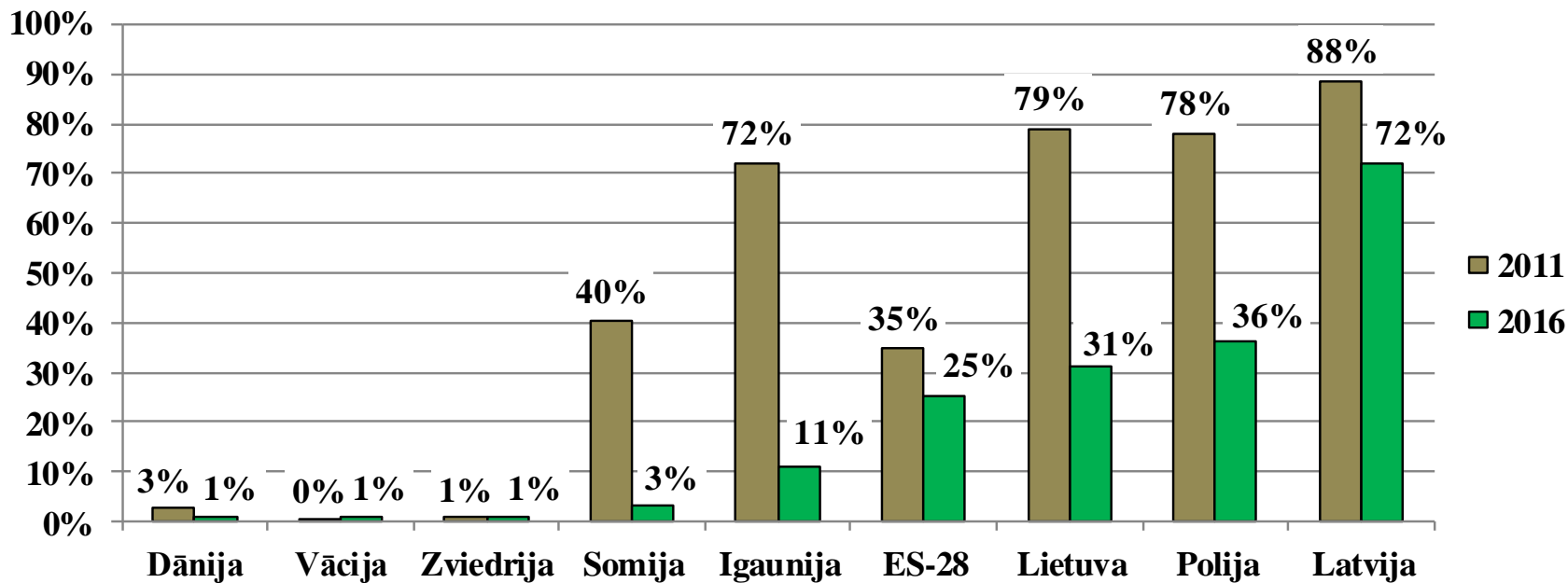
---

<b>Kultūra</b>	<b>2007</b>	<b>2008</b>	<b>2009</b>	<b>2010</b>	<b>2011</b>	<b>2012</b>	<b>2013</b>	<b>2014</b>	<b>2015</b>
<b>Graudaugi</b>	<b>72%</b>	<b>73%</b>	<b>73%</b>	<b>70%</b>	<b>70%</b>	<b>72%</b>	<b>70%</b>	<b>79%</b>	<b>79%</b>
<b>Rapsis</b>	<b>20%</b>	<b>19%</b>	<b>15%</b>	<b>20%</b>	<b>20%</b>	<b>20%</b>	<b>21%</b>	<b>15%</b>	<b>13%</b>
<b>Kopā</b>	<b>92%</b>	<b>92%</b>	<b>88%</b>	<b>90%</b>	<b>90%</b>	<b>92%</b>	<b>91%</b>	<b>94%</b>	<b>92%</b>

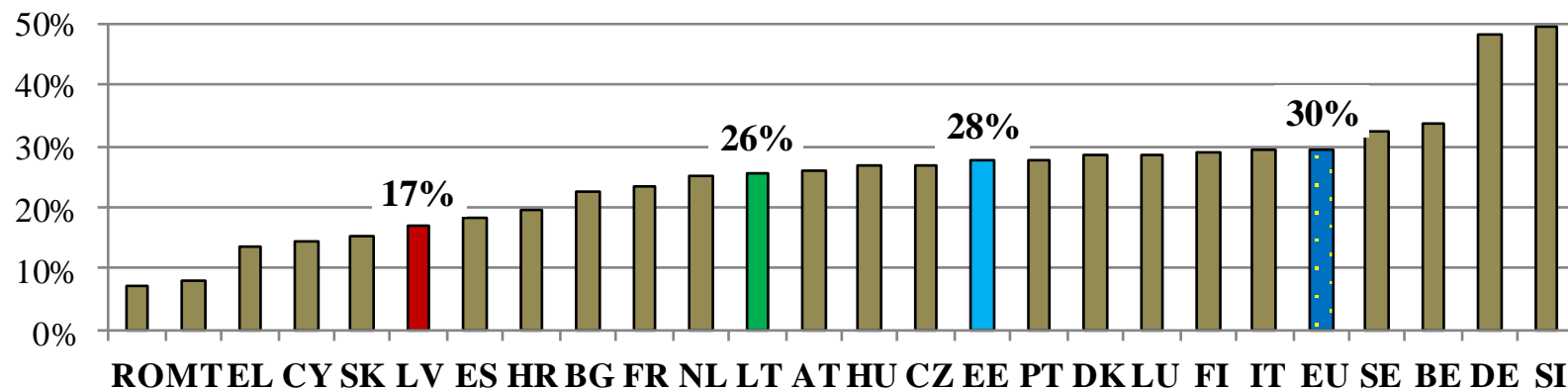
# Poligonos noglabāto mājsaimniecības (sadzīves) atkritumu īpatsvars ES dalībvalstīs, 2016. gadā



## Baltijas jūras reģiona valstu poligonos noglabāto sadzīves atkritumu īpatsvars, 2011. un 2016. gadā



## Pārstrādāto mājsaimniecības (sadzīves) atkritumu īpatsvars ES dalībvalstīs, 2016. gadā



Baltijas jūras reģiona ES valstu mājsaimniecību (sadzīves) atkritumu dalījums pa apsaimniekošanas veidiem 2016. gadā

Valsts	Darbība	Noglabāšana	Sadedzināšana	Pārstrāde	Kompostēšana
ES-28	98%	25%	28%	30%	17%
Dānija	100%	1%	51%	29%	19%
Vācija	100%	1%	31%	48%	18%
Igaunija	91%	11%	53%	28%	3%
Latvija	89%	72%	0%	17%	11%
Lietuva	95%	31%	18%	26%	25%
Polija	100%	36%	20%	28%	16%
Somija	100%	3%	55%	29%	13%
Zviedrija	100%	1%	50%	33%	16%



---

Paldies par uzmanību!